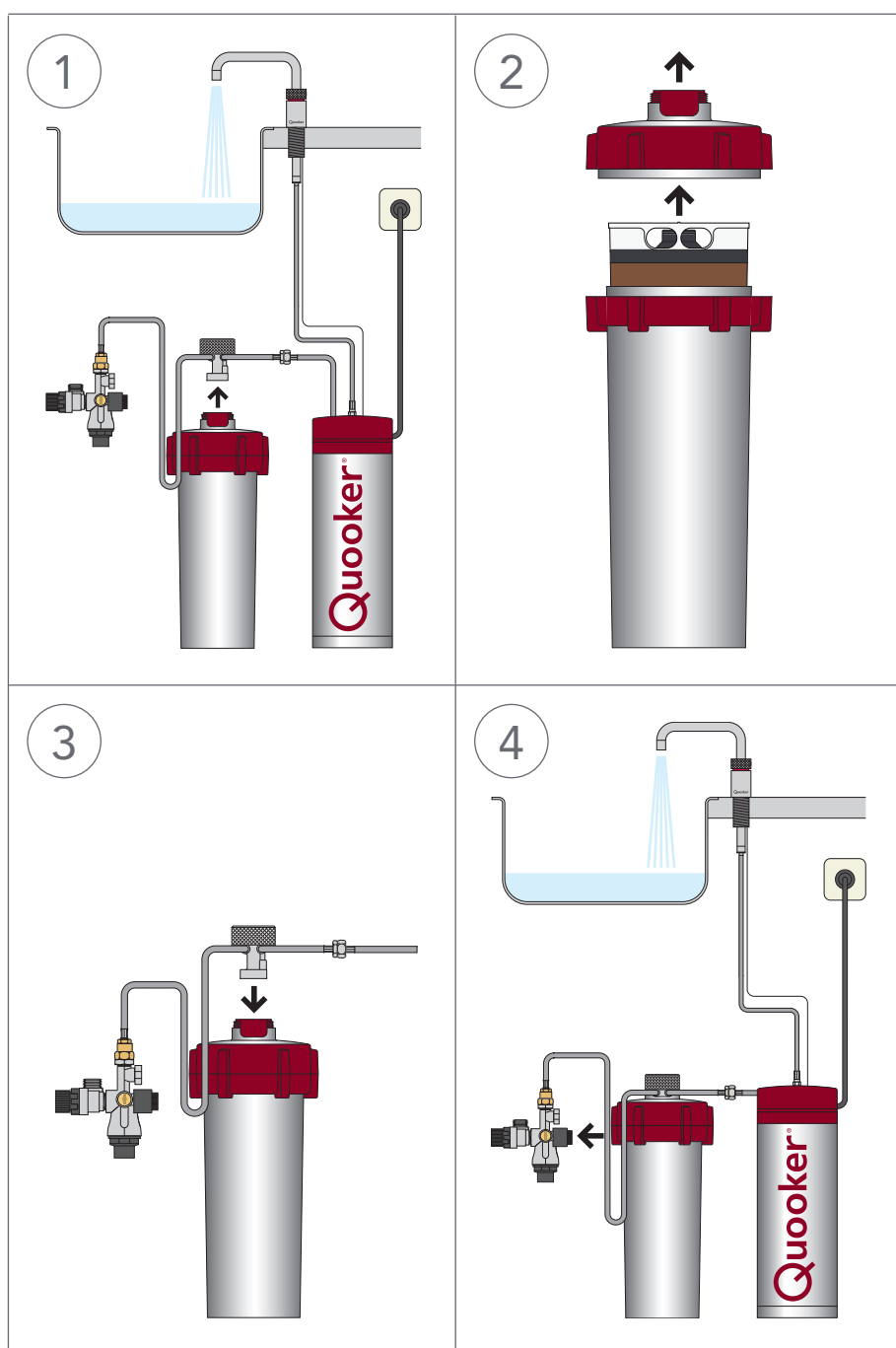


# Austausch der Scale Control-Patrone



# Austausch der Patrone

- Die Patrone sollte ausgetauscht werden bevor sie nicht mehr aufnahmefähig ist.
- Zur Überprüfung der Aufnahmefähigkeit der Patrone empfehlen wir, die Wasserhärte des Quooker-Wassers zum Zeitpunkt des voraussichtlichen Ablaufdatums der Patrone mithilfe des Test-Sets zu testen. Wenn die Patrone nicht mehr aufnahmefähig ist, ist die Wasserhärte des Quooker-Wassers gleich der des Leitungswassers. Der Test sollte nur mit abgekühltem oder kaltem Quooker-Wasser durchgeführt werden. Sollten Sie nach dem Lesen der Gebrauchsanweisung Fragen haben, wenden Sie sich bitte an unseren Kundenservice unter der Rufnummer +49 (0)211 30036995.



## 1 Lösen

Absperrventil an Sicherheitsgruppe anschließen. Kochend-Wasser-Hahn öffnen, sodass Druck aus dem System entweichen kann; danach Hahn wieder schließen. Kopf abkoppeln (eingekerbten Knopf oben an der Scale Control abschrauben) und Scale Control aus Küchenschrank entfernen.

## 2 Austauschen

Gehäusedeckel abschrauben und verbrauchte Patrone gegen eine neue austauschen. Gehäusedeckel wieder auf Behälter schrauben und darauf achten, dass er sich korrekt einklickt.

## 3 Aufstellung

Scale Control wieder in Küchenschrank stellen. Sicherstellen, dass die Griffe des Gehäusedeckels und des Behälters aufeinander ausgerichtet sind. Kopf fest auf Gehäusedeckel schrauben.

## 4 Durchspülen

Absperrventil der Sicherheitsgruppe öffnen. Kochend-Wasser-Hahn öffnen, sodass alle Luft entweichen kann. Wasser durchfließen lassen, bis es klar ist. Reservoir einschalten. Der Quooker ist betriebsbereit, sobald das Wasser heiß ist.

# Härtetabelle

Die linke Seite der Tabelle zeigt die reduzierte Wasserhärte. Die rechte Seite der Tabelle zeigt die erwartete Gebrauchsdauer der Patrone.

Wasserhärte (°dH)	*Gebrauchsdauer der Patrone (in Monaten)			
Leitungswasser	Reservoir			
	PRO3	PRO7	COMBI	COMBI+
10	36	14	12	14
11	33	13	11	13
12	30	12	10	12
13	28	11	9	11
14	26	10	9	10
15	24	10	8	10
16	23	9	8	9
17	21	8	7	8
18	20	8	7	8
19	19	8	6	8
20	18	7	6	7
21	17	7	6	7
22	16	7	5	7
23	16	6	5	6
24	15	6	5	6
25	14	6	5	6
26	14	6	5	6
27	13	5	4	5
28	13	5	4	5
29	12	5	4	5
30	12	5	4	5

Austauschdatum der Patrone in die unten stehende Tabelle eintragen und griffbereit aufbewahren, damit Sie immer rechtzeitig eine neue Patrone bestellen können.

	Gebrauchsdauer	Installationsdatum	Austauschdatum
Patrone 1			
Patrone 2			

\* Die Gebrauchsdauer der Patrone hängt vom durchschnittlichen Verbrauch von Quooker-Wasser bei den einzelnen Reservoirtypen des Quookers ab: PRO3, 3 Liter täglich; PRO7, 7 Liter täglich; COMBI, 8 Liter täglich; COMBI+, 7 Liter täglich.



[www.quooker.de](http://www.quooker.de)